

DirectMyCare y CareAttend

# Restablecer su contraseña

Usted tiene una cuenta en el portal web de DirectMyCare. Para usarla, siga los siguientes pasos.

## Enviar código

1. Vaya a DirectMyCare.com. Inicie sesión. Seleccione, **Forgot your Password?** (Fig. 01).

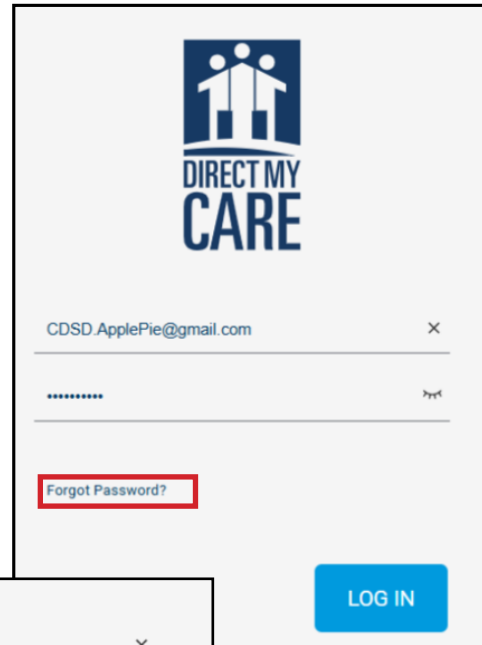


Fig. 01

2. Ingrese su correo electrónico. Seleccione **Send Code** (Fig. 02).

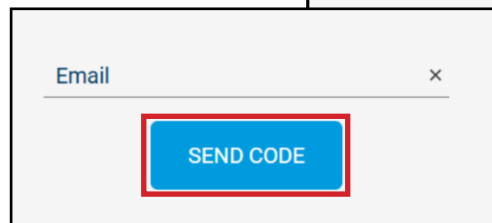


Fig. 02

## Ingrese el código de verificación

3. Abra una nueva ventana. Busque el código en su correo electrónico. El correo indicará **Microsoft on behalf Consumer Direct Care Network B2C**. Revise también su carpeta de correo basura.

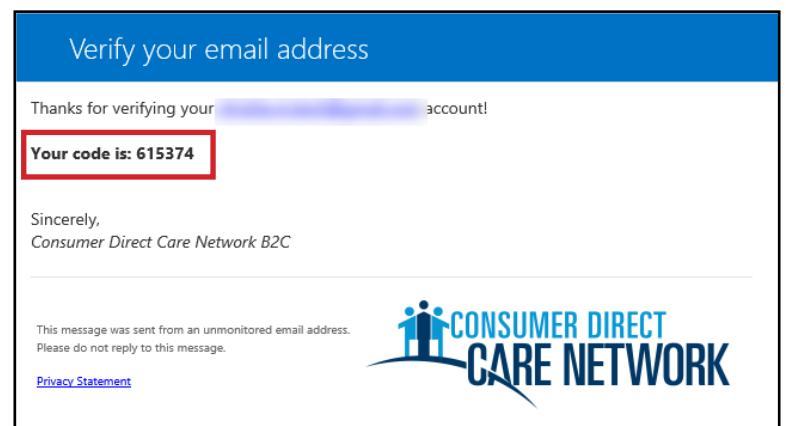


Fig. 03

3. Ingrese el código. Y seleccione **Verify Code** (Fig. 04).

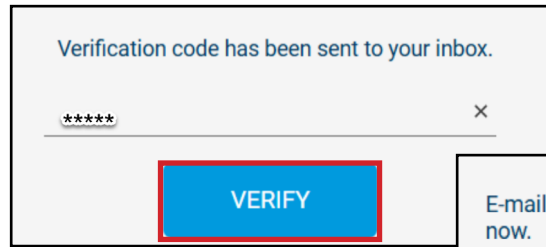


Fig. 04

4. Seleccione **Continue**. (Fig. 05)

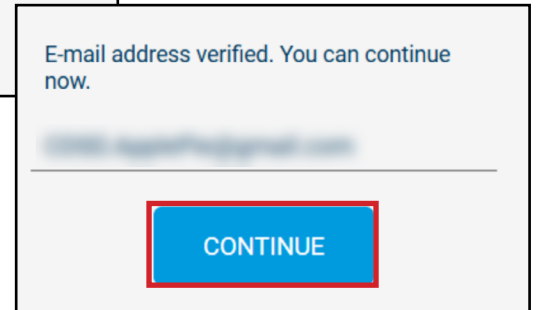


Fig. 05

## Crear contraseña

1. Cree una **nueva contraseña**. La contraseña debe tener:

- Al menos 8 caracteres
- Letras mayúsculas y minúsculas
- Al menos un número
- Al menos un carácter especial

2. Presione **Continuar**. Iniciar sesión.

